

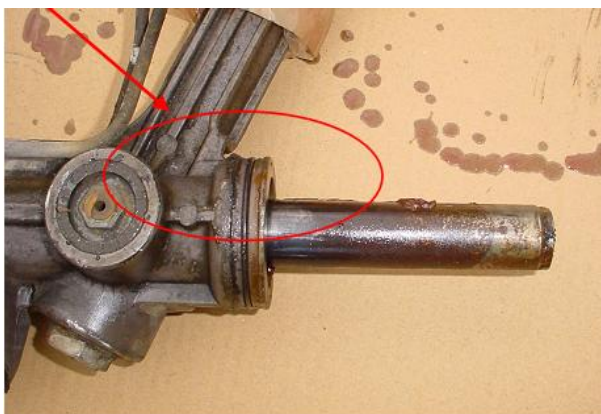
## Criteria tehnice de acceptare piese vechi Casete și pompe de direcție

### 1. Criterii tehnice

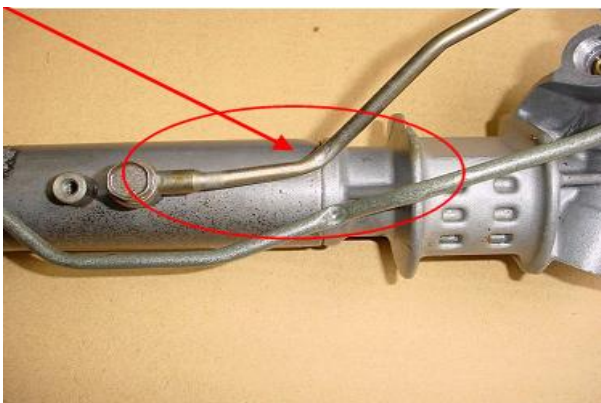
#### 1.1 Casete direcție

Nu se acceptă:

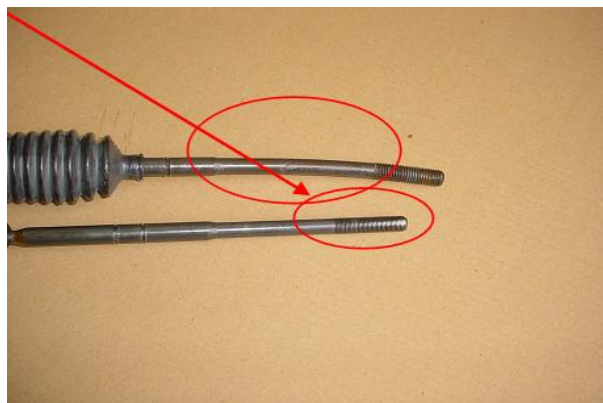
##### 1.Rugina



##### 2.Conducte deteriorate/rupte



##### 3. Bielete direcție deteriorate



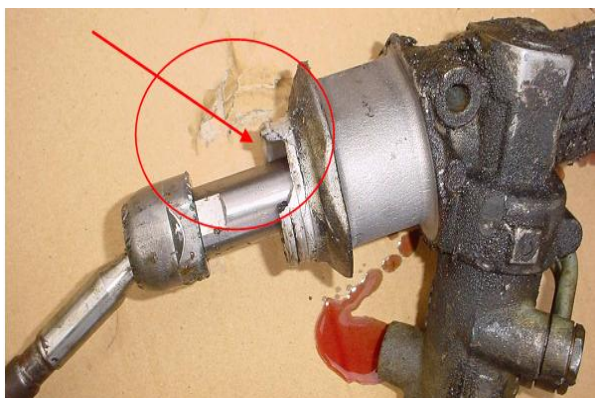
**4. Cremalieră deteriorată**



**5. Bielele direcție rupte**



**6. Carcasă spartă**



**7. Elemente de prindere deteriorate/modificate**



**8. Filet deteriorat**



www.augsburg.ro  
office@augsburg.ro

### 9. Pinion(arbore) lipsă



### 10. Pinion deteriorat



## 1.2 Pompe direcție

Nu se acceptă:

### 1. Carcasă deteriorată/spartă



### 2. Conectori deteriorați



### 3. Fulie deteriorată/lipsă



### 4. Capace deteriorate/lipsă



www.augsburg.ro  
office@augsburg.ro

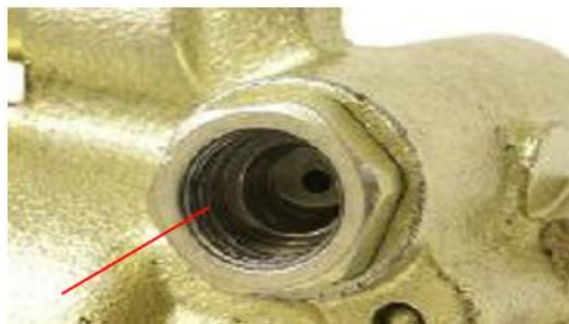
### 5. Conductă deteriorată



### 6. Ax deteriorat

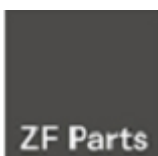


### 7. Filet deteriorat



## 2. Criterii de corespondență

Pentru o identificare cât mai corectă, casele și pompele de direcție trebuie să dețină elementele de identificare ale acestora.



**Se acceptă la schimb numai repere ZF Parts sau OE echivalente cu produsul livrat de AI**



**Se acceptă la schimb toate reperele echivalente**